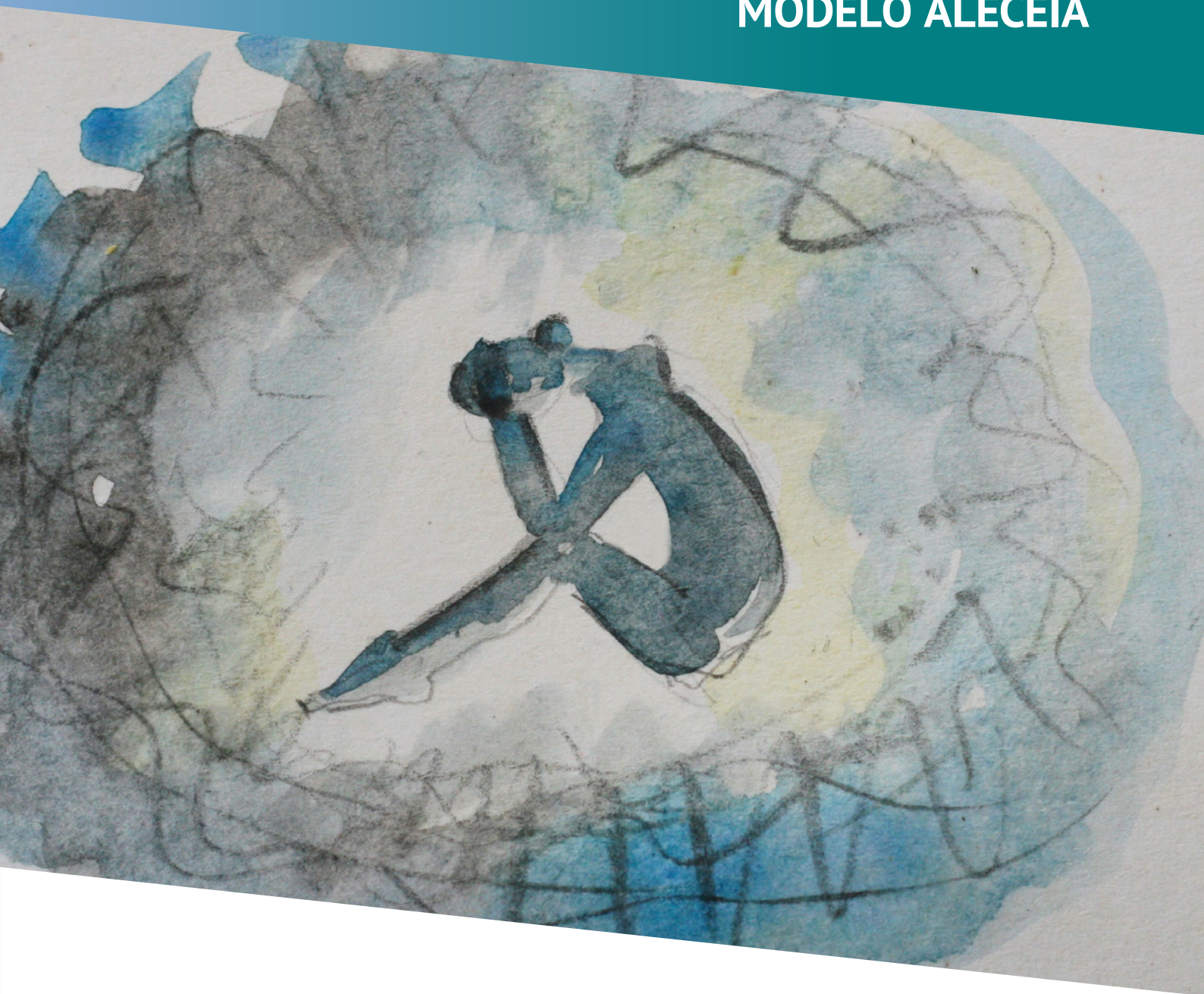


FORMACIÓN EN

Psicoterapia del Trauma

Desarrollo Profesional en Psicoterapia de
Integración y Reprocesamiento del Trauma

MODELO ALECEIA





MODELO ALECEIA

1

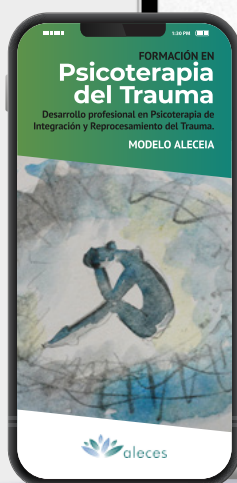
Pilares

- Seguridad
- Presencia y Relación Terapéutica
- Encuadre
- Auto-observación del Ser Esencial (Mindfulness)
- Reprocesamiento
- Transformación
- Transferencia a la vida cotidiana

2

Influencias Principales

- Psicoterapias Humanistas
- Psicoterapia Relacional
- Teorías del Apego y Formación de Esquemas Relacionales
- Neurociencia, Trauma y Disociación
- Trabajo con Partes o Estados del Yo
- Teoría Polivagal



“
Desarrolla habilidades terapéuticas para el trabajo emocional profundo y especialízate en el Tratamiento del Trauma Psicológico.
”

EN QUÉ CONSISTE



**Escucha
Precisa**



**Presencia
Compasiva**



**Mindfulness
Enfocado**

Somos parte de una sociedad traumatizada por la acumulación de dolor emocional que no ha sido procesado durante generaciones. Lo cierto es que cuando no metabolizas el dolor, cuando no lo abrazas, siempre va a encontrar formas para manifestarse a través de emociones intensas, conductas destructivas o autodestructivas y/o sintomatologías físicas.

Como sostiene uno de los Principios del Modelo Aleceia, el Trauma se registra en el Cuerpo y es accediendo y despertando la experiencia corporal para luego permitirle contar su historia desde donde se sana. No obstante, la experiencia no se reorganiza solo hablando de ella, tienes que observarla, habitarla y poseerla en Atención Plena para que el proceso de transformación pueda suceder.

Por ello, para la construcción y el análisis de la relación terapéutica, **este Modelo integra Perspectivas Humanistas** así como el conocimiento aportado por la Psicotraumatología, la Disociación y la Fragmentación del Yo, la Neurociencia, las Terapias orientadas al cuerpo y al sistema límbico basadas en Mindfulness y los enfoques del Neuroprocesamiento (Brainspotting); **además de la Perspectiva Perinatal y Transgeneracional.**

Desarrolla las habilidades terapéuticas basadas en la profunda Sintonía Relacional, la Presencia del Terapeuta y la Escucha Límbica y Corporal. Adquiere conocimientos a través de una metodología basada en demostraciones de terapia en vivo por parte de los profesores creadores del Modelo y **pioneros en la enseñanza del Reprocesamiento del Trauma en España.**



La Presencia del Terapeuta en sintonía con la experiencia del cliente es el recurso de seguridad fundamental que permite sostener el espacio curativo.



OBJETIVOS



**Sintonía
Relacional**



**Relación
Terapéutica**



**Proceso
Curativo**

- **Detectar** el Trauma en la raíz de toda disfunción psicológica.
- **Conocer** la Neurobiología del Trauma Psicológico y su aplicación en la Psicoterapia.
- **Observar** el Proceso de Organización Nuclear de la experiencia: cómo el cliente construyó su mapa y cómo este determina su modo de vivir la vida.
- **Integrar** un Modelo de Reprocesamiento para la Cura profunda.
- **Observarla** Narrativa del Cuerpo y ayudar al cliente a acceder y acoger su experiencia Somato-Sensorial.
- **Incorporar** un Lenguaje preciso y orientado a que el paciente entre en contacto con su Mundo Interno.
- **Tratar** con la complejidad y multiplicidad del Sistema Intrapsíquico.
- **Intervenir** sobre la Regulación del SNA y despertar los Recursos de la persona para emplearlos en el Procesamiento de las experiencias más dolorosas.
- **Incluir** la Perspectiva del Trauma Perinatal y Transgeneracional en la Curación.
- **Desarrollar** las habilidades y la Presencia del Terapeuta.

“ El Ser humano tiene su Neurobiología diseñada para la auto-organización y la auto-curación si se dan las circunstancias favorables. ”

TEMARIO NIVEL I



80 horas lectivas

35 horas de Tutorías

Opcional:
Prácticas entre alumnos/as

Principales abordajes

- Relación Terapéutica
- Psicotraumatología
- Trabajo con Partes
- Trabajo con Recursos
- Presencia y Mindfulness

TALLERES

01 Taller 01

Principios en la Psicoterapia del Modelo Aleceia y métodos de trabajo en la Relación Terapéutica.

02 Taller 02

Métodos en la Relación Terapéutica II: manifestaciones activas de la Presencia del Terapeuta.

03 Taller 03

Esquemas Relacionales. Transferencia y Contratransferencia. El Encuadre como Escucha Límbica.

04 Taller 04

Apego, estilos de apego y formación de los Esquemas Organizadores de la Personalidad.

05 Taller 05

Neurobiología del Trauma.

06 Taller 06

Disociación y Fragmentación del Yo.

07 Taller 07

Integración del Sistema Interno de la Personalidad. Trabajo con las Partes o Estados del Yo.

08 Taller 08

Integración del Sistema Interno de la Personalidad II.

09 Taller 09

Empleo de los Recursos de la persona desde la Perspectiva de la Teoría Polivagal.

10 Taller 10

Mindfulness: el Ser Esencial como fuente de la Autocuración.



TEMARIO NIVEL II



80 horas lectivas

10 horas de Tutorías

Opcional:
Prácticas entre alumnos/as

Principales abordajes

- Lenguaje
- Cuerpo
- Profundización Trabajo de Partes y Disociación
- Perinatal y Transgeneracional
- Regulación del SNA, según la Teoría Polivagal
- Trabajo con la Transferencia y la Contratransferencia.

TALLERES

01 Taller 01

Desarrollo de la Presencia del Terapeuta.

02 Taller 02

El uso del Lenguaje en el Reprocesamiento del Trauma.

03 Taller 03

El Cuerpo narra la historia, Psicoterapia centrada en el Cuerpo.

04 Taller 04

Profundización en el Tratamiento e Integración del Sistema de Partes.

05 Taller 05

Tratamiento de Partes Polarizadas, claves en la Terapia de Pareja y Trabajo con Multiplicidad de Partes.

06 Taller 06

La Transmisión y la Cura Transgeneracional del Trauma.

07 Taller 07

Trauma Perinatal.

08 Taller 08

Modelo de Recursos Avanzado. Biofeedback y profundización en la aplicación en Terapia de la Teoría Polivagal.

09 Taller 09

Procedimiento avanzado en el Trabajo con la Disociación.

10 Taller 10

Estilos de Apego en la Contratransferencia del Terapeuta.



TEMARIO NIVEL III



80 horas lectivas

TALLERES TIPO MÁSTER CLASS

- Desarrollo de habilidades.
- Profundización en la puesta en práctica y la enseñanza a través de 2 Metodologías:
 - Supervisión de dificultades orientada al estudio de casos, el análisis y cura de la Contratransferencia. Role-Playing.
 - Demostraciones de Terapia en Vivo (trabajo personal de los participantes) y enseñanza ad-hoc en base a la experiencia.
- Enseñanzas avanzadas complementarias.

“Sin lodo, no hay loto”

De la curación del sufrimiento emergen
las cualidades que nos hacen
mejores seres humanos

Thich Nhat Hanh

Este Programa te permite acceder a la Certificación como Terapeuta Experto/a en Trauma por la Asociación Iberoamericana de Psicotrauma.

MODALIDADES

Presencial

Simultáneo

Online

* Sant Cugat, Barcelona.

3 AÑOS ACADÉMICOS, HORAS LECTIVAS

NIVEL I

80 horas lectivas
35 horas de Tutorías
Opcional:
Prácticas entre alumnos/as

NIVEL II

80 horas lectivas
10 horas de Tutorías
Opcional:
Prácticas entre alumnos/as


NIVEL III

80 horas lectivas

OPCIONAL:
Supervisión
de habilidades
en grupos
de 4

Incluye

- PDF's de todos los materiales explicados.
- Transcripciones de las Sesiones de Demostración de Terapia.
- Artículos de lectura complementaria.
- Acceso a grabaciones de algunos recursos para usar en Psicoterapia.
- Tutorías de resolución de dudas y ampliación de conocimiento.
- Tutorías para el estudio del material complementario.
- Certificado de asistencia.
- **Grabación en vídeo de cada uno de los Talleres y acceso a las grabaciones durante 6 meses.**



“ El Trauma Emocional es una herida invisible en nuestra sociedad, cultura e historia. ”

¿PARA QUIÉNES?

01

Recomendamos el Programa completo para: Psicoterapeutas y Terapeutas de la Relación de Ayuda en ejercicio.

- Interesado/as en profundizar sus conocimientos y fortalecer sus habilidades terapéuticas a través de un Modelo eficaz y enfocado en la Integración y el Reprocesamiento del Trauma.
- Que deseen complementar sus Intervenciones con técnicas de Neuroprocesamiento (Brainspotting, EMDR), optimizar la Relación Terapéutica y la Psicoterapia Emocional profunda.

02

Recomendamos el Nivel I para: Educadores/as, Asistentes Sociales y Profesionales de la salud.

- Que deseen trabajar en su crecimiento personal y profesional y mejorar sus habilidades y su presencia en las Intervenciones con pacientes, alumnos/as, etc.
- Interesados/as en ampliar sus conocimientos y perspectiva con un Modelo teórico y experiencial que integra la dimensión Psicológica, Neurofisiológica, Relacional y Espiritual de las personas.

Importante

Como requisito de entrada al Programa se pide que el/la participante tenga una formación universitaria de Licenciado/a en Psicología o Medicina y/o una formación básica de alguna modalidad de Psicoterapia de al menos 2 cursos académicos.

El mejor aprovechamiento se sacará si el/la participante es un profesional en ejercicio.



“
Psicoterapeutas especializados en
Trastornos de Estrés Post-Traumático y en
el Reprocesamiento y Tratamiento
del Trauma.
”

DIRECCIÓN



Mario Salvador

Psicólogo Colegiado N° 20896
Director de Alecés, Instituto de Psicoterapia
Integradora y de Brainspotting España
Co-Creador del Programa y del Modelo Aleceia



- Psicólogo especialista en Psicología Clínica y Psicoterapeuta con más de 35 años de experiencia.
- Dedicado esencialmente a la Psicoterapia individual y de grupos, a la formación y Supervisión de Psicoterapeutas y la formación de personas y profesionales en instituciones públicas, sanitarias y empresas.
- Especializado en el Tratamiento del Trauma Psicológico desde una perspectiva integradora e incorporando una perspectiva Psiconeurológica a través de los abordajes de Brainspotting, EMDR y Terapias de los Estados del Yo.
- Docente Internacional certificado en Psicoterapia Integrativa por la IIPA (International Integrative Psychotherapy Association).
- Analista Transaccional Docente y Supervisor Provisional por EATA-ITAA (Asociación Europea e Internacional de Análisis Transaccional).
- Trainer y Supervisor de Brainspotting España, por Brainspotting Training International.
- Profesor en varios Másters de Psicoterapia y formador de Brainspotting y Trauma en España, Eslovenia, Rusia, Brasil, Italia, Rumania y Austria.
- Delegado español en la Asociación Europea de Análisis Transaccional (EATA) desde el año 2000 hasta el 2006.
- Presidente de la Asociación Española de Brainspotting (actualidad).

Autor del libro Más Allá del Yo, encontrar nuestra esencia en la curación del trauma de Editorial Eleftheria y ¿Quién Soy? De la Disociación a la Integración, Editorial Desclée De Brouwer; coautor en varios libros de habla castellana, alemana e inglesa (The Power of Brainspotting), y de varios artículos relacionados con la Integración de la Neurociencia en el Tratamiento del Trauma Psicológico en varias revistas de Psicoterapia de habla española e inglesa.



DIRECCIÓN



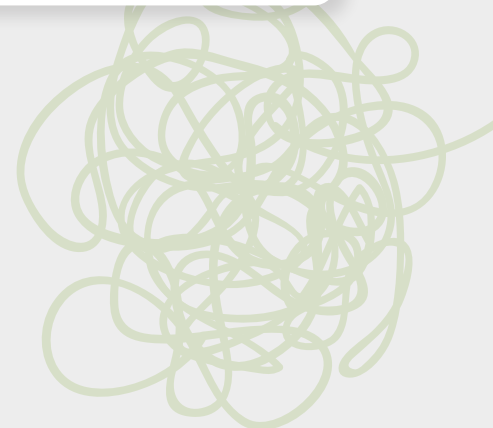
Carmen Cuenca

Psicóloga Colegiada N° 7754
Directora de Alecés, Instituto de Psicoterapia Integradora y de Brainspotting
Co-Creadora del Programa y del Modelo Aleceia



- Psicóloga Clínica desde 1982 y especialista en Psicología Clínica reconocida por el Ministerio de Educación y Ciencia.
- Psicoterapeuta individual y grupal, Docente y Supervisora.
- Máster en Psicoterapia Integradora Humanista (Instituto Erich Fromm, 1992), donde comenzó su actividad como Psicoterapeuta.
- Formada en Terapia Familiar Sistémica en la Escuela de Terapia Familiar de Barcelona y en Psiquiatría Social en el Hospital Clínico de Barcelona.
- Certificada como Docente Internacional y Clínica en PCM y PTM (Process Therapy Model) por Kahler Associates, USA.
- Acreditada como Psicoterapeuta Integrativa por la International Integrative Psychotherapy Association.
- Acreditada Internacionalmente como Trainer de Fase I y Fase II y Supervisora de Brainspotting, técnica de Reprocesamiento del Trauma, otorgada por David Grand, creador del Método.
- Formada en Internal Family Systems.

Actualmente, su trayectoria profesional combina la docencia con la práctica clínica y la dirección y coordinación del equipo de Alecés. Se ha especializado en la enseñanza del Tratamiento del Trauma, creando, junto con Mario Salvador, su propio Modelo de Tratamiento del Trauma, Modelo Aleceia.





DOCENTE ASOCIADO



**Jesús Javier
Atencia Frías**

Psicólogo Colegiado, N° M-19232



- Licenciado en Psicología (Universidad Autónoma de Madrid).
- Máster en Psicoterapia Humanista Integrativa (Instituto Galene).
- Postgrado en Dificultades de Aprendizaje bajo el enfoque de la Pedagogía Waldorf.
- Formación en Brainspotting: Fases I, II, III y IV, Master Class e Intensivo.
- Certificado en SSP (Safe and Sound Protocol), y Focus System (Integración para el aprendizaje) basados en la Teoría Polivagal.
- Curso de Intervención en Psicología de Urgencias y de Emergencias (COP de Madrid)
- Nivel I, II y III el Seminario de Desarrollo Profesional en Psicoterapia de Integración y Reprocesamiento del Trauma (Instituto Aleces) y actualmente tutor de los Niveles I y II.
- Certificado de completamiento en el Modelo Aleceia de Reprocesamiento del Trauma.
- Desarrolla la actividad profesional como psicoterapeuta de adultos, adolescentes y niños. Es asesor en colegios y formador del profesorado de Educación Secundaria.





TESTIMONIOS

“ Esta formación ha supuesto consolidar mi forma de intervenir en el trabajo terapéutico a través de una estructura sólida, firme y, a la vez, flexible. Me ha dado claridad y comprensión tanto de la formación y el tratamiento del trauma, como de la organización de la personalidad. He aprendido a enfocar los procesos más que los contenidos, a intervenir sin violencia, a potenciar mis capacidades, a respetar los tiempos y confiar en la tendencia a la sanación de los sistemas cuando se favorecen sus condiciones. Ha supuesto un salto cualitativo en la calidad de mi Ser Terapeuta y me ha servido de inspiración para proyectos nuevos y creativos. Tremendamente agradecida a Carmen y a Mario por sus enseñanzas. Recomiendo esta formación. ”

Clara Noriega. Psicóloga.

“ El Modelo Aleceia ha sido un método con muchos matices y colores que fui descubriendo. Me ha aportado muchísima compasión y más presencia con mis compañeros/as, pacientes, familia y con todo mi alrededor. Ha supuesto un cambio muy radical en mi vida y agradezco a Mario y a Carmen su cercanía, su apertura y su naturalidad. ”

Claudia Martínez. Psicóloga

“ Como Médico, estoy muy agradecida a esta formación porque a nivel profesional me ha proporcionado herramientas valiosas para comprender la dimensión de las personas más allá de las enfermedades concretas. Considero que el estado de salud duradero solo puede alcanzarse a través de un abordaje integral del ser humano, y por eso me gustaría que tuviésemos más formación en este sentido en las Facultades de Medicina. Además, a nivel de crecimiento personal esta formación también me ha aportado muchísimo. ”

Marta Brezmes. Médico.

“ Había oído hablar de la intervención en trauma, pero una vez finalizado esta introducción he conectado con este espacio vivencial tan potente. Os felicito por vuestro trabajo y por vuestro saber inmenso sobre cómo funciona el trauma en el cerebro y en el cuerpo. He comprado el libro y seguiré investigando y aprendiendo porque es ahora cuando he entendido muchas cosas de mí y de las personas con las que trabajo. Quiero agradecerles por el respeto y el amor en el trato. Gracias, gracias, gracias! ”

Maite Boldu. Alumna de Introducción al Modelo de Intervención del Trauma.

FORMACIÓN EN

Psicoterapia del Trauma

Desarrollo Profesional en Psicoterapia de
Integración y Reprocesamiento del Trauma

MODELO ALECEIA



MÁS INFORMACIÓN
E INSCRIPCIONES

☎ +34 674 196 912

✉ info@aleces.com

🌐 www.aleces.com

