

NEURO LIDERAZGO

APLICADO A LAS ORGANIZACIONES



Curso Universitario, 4 créditos ECTS

Diploma propio de la Universidad de
Barcelona (UB), Facultad de Psicología



UNIVERSITAT DE
BARCELONA

Barcelona · Madrid · Panamá · Santiago de Chile · Bogotá

« Una Formación Integral en Habilidades específicas de Liderazgo que contempla los avances en la investigación proveniente de las Neurociencias »

¿EN QUÉ CONSISTE?

Anímate a la **Excelencia**

La investigación ha de servir al progreso de las competencias y habilidades de las personas. La **Neurociencia** en estos últimos años ha aportado descubrimientos aplicables a la Educación, Psicología, Medicina, Economía, Marketing, Liderazgo, entre otras. La Neurociencia aporta al estudio del liderazgo nuevos conocimientos que permiten entender con mayor precisión los problemas asociados al mismo que se dan en los entornos organizacionales.

El **Neuroliderazgo**, a partir de comprender cómo funciona el cerebro, su anatomía y su fisiología, intenta definir la base neuronal del liderazgo y de la gestión y estudia los procesos cerebrales que explican la conducta, la toma de decisiones, la motivación, la inteligencia emocional, la forma de relacionarse con otros y el aprendizaje individual y organizacional.

Este **Curso Universitario en Neuroliderazgo Aplicado a las Organizaciones** cubre la necesidad de una formación integral en habilidades específicas de Liderazgo, teniendo en cuenta los avances en la investigación

proveniente del campo de la Neurociencia. Su objetivo prioritario es acercar a la empresa y al profesional aquellos conocimientos y habilidades del liderazgo recientes, provenientes fundamentalmente de los estudios de investigación relacionados con el **conocimiento del cerebro**, que pueden resultar en una ventaja competitiva en un entorno de máxima volatilidad.

Nuestro Programa plantea un recorrido por los conocimientos que representan la clave para este avance. Llevamos el **conocimiento más vanguardista** directamente a los Líderes y Gestores con mayor oportunidad de influencia, con la misión de hacer de los entornos de trabajo un lugar de crecimiento, aprendizaje y satisfacción.

Desde su primera edición, este curso ha sido calificado por sus participantes con la más alta calificación, situándose entre los cursos propios de más alta satisfacción de la Facultad de Psicología tanto en sus ediciones a nivel nacional como internacional.



01

« Una experiencia práctica colectiva, donde aprenderás a aplicar los descubrimientos de la neurociencia en tu día a día profesional como líder de equipos y en otros ámbitos de tu vida »



OBJETIVOS ESPECÍFICOS

¿Qué aprenderás?

- 1 Actualiza** el conocimiento del cerebro en cuanto a sus procesos cognitivos básicos y su resultante conductual en la organización y en todas las interacciones de la vida.
- 2 Comprende** las acciones conductuales concretas que llevan a las personas a una situación de recompensa o de amenaza.
- 3 Entiende** la neurobiología del miedo y sus consecuencias cognitivas y conductuales en las personas.
- 4 Aprende** a promover entornos de confianza, motivación, facilitación y satisfacción a través de acciones concretas.
- 5 Conoce** en profundidad las diferentes dimensiones que promueven la confianza, y cómo actuar sobre ellas.
- 6 Identifica** y detectar un amplio rango de conductas específicas y los efectos que éstas tienen en la gestión de equipos.
- 7 Fundamenta** de forma práctica acciones concretas y herramientas específicas de impacto, para ampliar la competitividad, la productividad y el bienestar en las empresas.
- 8 Networking:** conoce y amplía la comunidad de aprendizaje de personas en tu país que se dedican a gestionar y liderar equipos.

« Utilizamos técnicas de probada efectividad para conseguir resultados inmediatos, progresivos y sostenibles »



METODOLOGÍA MODALIDAD

Bases Metodológicas

El formato es presencial en diferentes ciudades, y las clases alternarán una fundamentación teórica con ejercicios prácticos y vivenciales que puedan contextualizar los contenidos.

La Metodología tendrá como objetivo la continua implementación de los conocimientos teóricos mediante ejemplos y casos prácticos.

Con el fin de asimilar conocimientos, la formación constará de juegos simbólicos y técnicas de intervención grupales que puedan favorecer la búsqueda de referentes dentro del grupo de trabajo.

El eje central de interacción, de intercambio de información (lecturas, actividades y trabajos dirigidos, referencias, profundización, discusión, etc.), será el Campus Virtual de la Universidad de Barcelona.

Utilizar al máximo todos los recursos disponibles en el campus virtual, es uno de los pilares en esta formación, con el objetivo de crear una comunidad virtual de aprendizaje que trascienda los contenidos propios del curso. Para ello, promoveremos al máximo el uso de los foros de discusión y el intercambio de recursos entre todos los participantes.

¿A quién va dirigido?

Este curso está dirigido a profesionales que tienen un buen conocimiento de la empresa y de sus procesos, que tienen influencia sobre equipos de trabajo, lideran equipos o tienen responsabilidad e influencia sobre estructuras organizacionales y/o personas:

- » **Personas con alto potencial** de liderazgo que se estén preparando para liderar equipos y/o grupos.
- » **Miembros** de Comités Ejecutivos.
- » **Consultores** Organizacionales.
- » **Gerentes y directivos** de Empresas.
- » **Jefes/as de equipo** y mandos intermedios.
- » **Expertos** en Agilidad Organizacional y/o Liderazgo de Equipos de Alto Rendimiento.

« Transformar Líderes en Neurolíderes obteniendo niveles y resultados organizacionales/humanos de Excelencia »

CONTENIDOS

Temario del curso

Bloque 1 (8hs):

Introducción al Liderazgo.

- » Fundamentos básicos del liderazgo.
- » Correlatos neurobiológicos de la interacción.
- » Dimensiones del liderazgo en la inteligencia emocional.
- » Reformulando y respondiendo a los desafíos con habilidades.

Bloque 2 (4hs):

Introducción a la Neurociencia del Liderazgo.

- » Fundamentos básicos del cerebro.
- » El sistema de recompensa.
- » El sistema de amenaza y huida.
- » El papel de la oxitocina.

Bloque 3 (8hs):

Implementación del Neuroliderazgo.

- » Aplicación del neuroliderazgo y la generación de confianza.
- » Dimensiones de la confianza.
- » Identificación de referencias conductuales.
- » Aplicación al neuroManagement.

Bloque 4 (4hs):

Liderazgo en Tiempos de Crisis.

- » La gestión del riesgo y la incertidumbre.
- » Liderazgo remoto.
- » Lecciones pandémicas.

« Aprende a facilitar entornos innovadores que estimulan la creatividad, la motivación y el desarrollo de personas y equipos »

EVALUACIÓN

Evaluación del curso:

El curso tendrá una evaluación que constará de los siguientes elementos de puntuación:

Nota de participación presencial (50% de la nota) dentro de las horas del seminario. La participación al seminario es obligatoria, por lo tanto, si no se asiste al mismo no se podrá obtener el título. **La asistencia será apta para la obtención del título con una calificación de APROBADO en el expediente académico.**

Trabajo dirigido (50%): Consistirá en la entrega de un breve Proyecto de valor añadido, en la que se trabajará una propuesta que, utilizando cualesquiera de los aprendizajes y contenidos trabajados en el curso, genere un cambio en positivo y significativo en la empresa o equipo de trabajo del participante. **La entrega de este trabajo constituirá la nota añadida que se adjuntará al expediente académico.**

Duración, idioma y titulación:



Duración:
formato **presencial**
intensivo de
24 hrs, 5 días.



Idioma vehicular del
curso: castellano.

Dentro del tiempo estipulado para la emisión de títulos, según la normativa UB, el alumno recibirá el Diploma:

Curso Extensión Universitaria en Neuroliderazgo Aplicado a las Organizaciones, de la Facultad de Psicología de la Universitat de Barcelona.

Inscripciones y matrícula: epauli@ub.edu

« Experto en Liderazgo, Dirección de Empresas y en Neurociencia Social »



DIRECTOR Y PROFESOR

Unai Vicente

Profesor UB

LinkedIn: <https://es.linkedin.com/in/unaivicente>

Psicólogo por la Universitat de Barcelona.

Diplomado en Business Administration por la Universidad de Navarra.

Máster en Análisis y Conducción de Grupos. Máster en Dirección de RRHH. Experto Certificado en Metodologías Agile (SCRUM Master).

Diplomado de Experto en Neuroliderazgo.

IMP (International Master's Programme) en Investigación de Cognición y Conducta.

Profesor de la Universitat de Barcelona (UB) en distintas áreas de la Psicología: psicología grupal, técnicas y análisis grupales, etc.

Profesor de programas oficiales de Postgrado de la Universitat de Barcelona (UB).

Investigador doctorando en Neurociencia y correlatos Neurobiológicos del Liderazgo y la referencia académica en el campo de la Neurociencia Social de la Universitat de Barcelona (UB).

« Experta en desarrollo personal y habilidades sociales »

COORDINADORA

Evelyn Pauli

Profesora colaboradora UB

LinkedIn: www.linkedin.com/in/evelynpaulipsicologia

Psicóloga por la UIP de Panamá, homologado en España.

Postgrado en Técnicas de Coaching en Inteligencia Emocional y Social por la Universidad de Barcelona.

Profesional dedicada al asesoramiento psicológico individual y dinamización de grupos, además de formación y docencia en diversos programas para el desarrollo personal y social dentro ámbito público y privado.

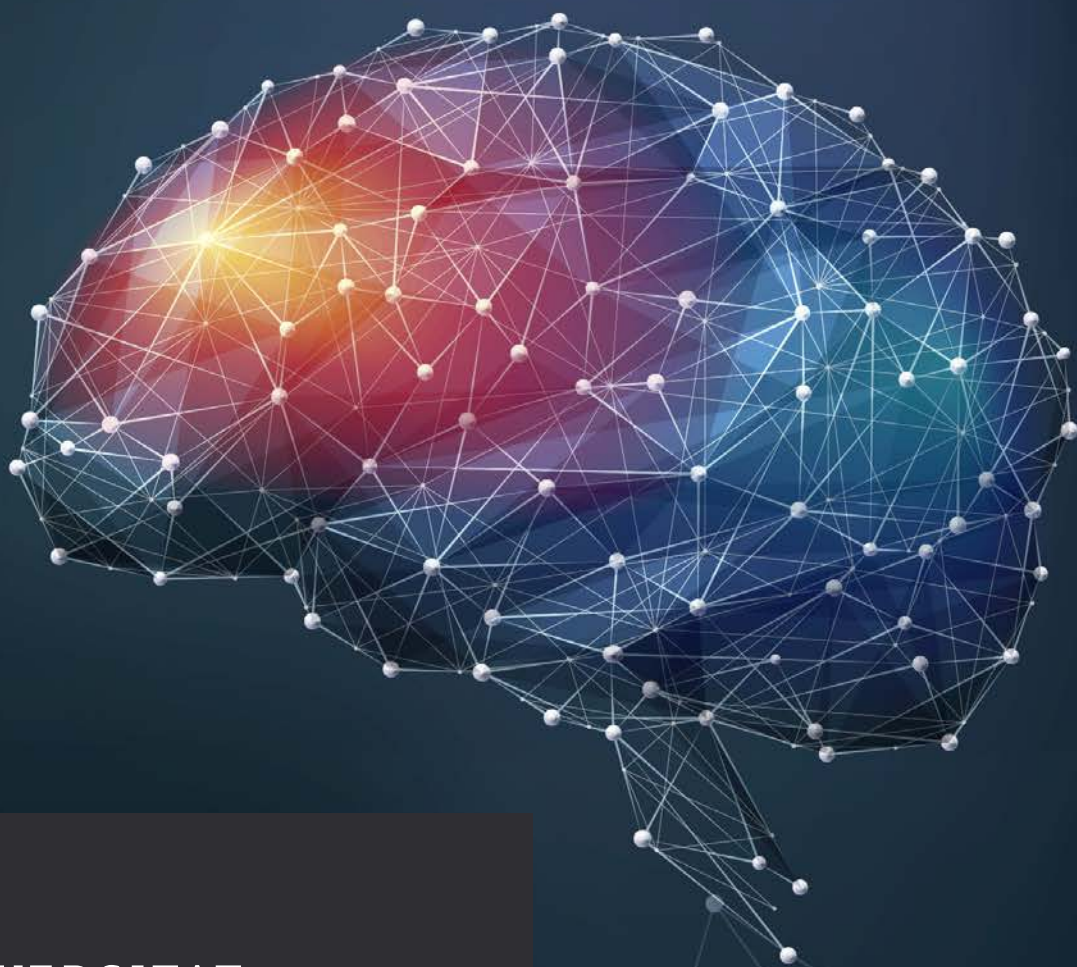
Docente colaboradora de títulos propios de la Universitat de Barcelona (UB), Facultad de Psicología.

Cuenta con una amplia experiencia en atención, asesoramiento dentro del ámbito sanitario y coordinación de proyectos educativos y para el bienestar corporativo.



NEURO LIDERAZGO

APLICADO A LAS ORGANIZACIONES



UNIVERSITAT DE
BARCELONA

INFORMACIÓN Y ADMISIONES

Evelyn Pauli

✉ +34 645 445 641

🌐 epauli@ub.edu

BARCELONA | BOGOTÁ