



MÁSTER EN PEDAGOGÍA MONTESSORI

Especialidad Infantil



UNIVERSITAT DE
BARCELONA



Triple
Titulación

90
Créditos
ECTS



Dirección
Passeig de Gràcia 101, 2-2
08008 Barcelona



Teléfono
+34 93 102 97 80
+34 638 64 56 62



E-mail
imi@montessorispace.com



Live the Method

En **IMI** nos caracterizamos por ser un centro de formación que se fundamenta en la calidad y rigurosidad de todas nuestras formaciones. Basta considerar la buena reputación y elevado prestigio internacional que tienen todos los títulos otorgados por nuestra institución, para entender el valor del título que se obtiene. Desde el centro, ponemos a disposición de nuestros alumnos, un amplio abanico de servicios, que tienen por objetivo el proporcionar las herramientas y contenidos necesarios, para alcanzar el éxito deseado.

Somos conscientes del esfuerzo y del tiempo que vas a dedicar en realizar este curso académico y de la importancia estratégica que para tu desarrollo profesional tiene la obtención de este título, que sin duda esperamos puedas conseguir al finalizar el programa.

Deseamos que nuestros alumnos alcancen los máximos niveles de satisfacción y que tengan una experiencia enriquecedora desde todos los aspectos.



E-learning

Todos los contenidos del curso están disponibles las 24 horas de día en el campus online.



Soporte y seguimiento

En el campus online se obtendrá acceso a foros donde se pondrá realizar preguntas, chats privado para ponerse en contacto con los formadores y un equipo de asesoría y orientación formativa.



Webinars

Los módulos se irán abriendo a medida que transcurre el curso, en cada uno se realizarán varios webinars o videoconferencias en directo con las formadoras.




Álbumes Montessori

Un instrumento personal que se debe elaborar durante cada módulo práctico en el que se registran los conocimientos adquiridos de todos y cada uno de los materiales y actividades.

Máster en Pedagogía Montessori



DETALLES DE LA FORMACIÓN

- Modalidad Semi-presencial
 - 2250 horas de formación
 - 210 horas de prácticas
 - 90 créditos ECTS
 - Triple Titulación:
 - *Certificación de **Máster en Pedagogía Montessori en la especialidad de infantil** por parte de **International Montessori Institute y Universidad de Barcelona**.
 - * Certificación de **Guía Montessori 0-3 años (Comunidad Infantil)**.
 - * Certificación de **Guía Montessori 3-6 años (Casa de Niños)**.
- 
- Idioma: Español
 - Inicio de la formación: 2 de Noviembre de 2020
 - Final de la formación: 28 de Julio de 2023

Máster en Pedagogía Montessori para la etapa de infantil, impartido por International Montessori Institute (IMI) en colaboración con la Universidad de Barcelona (UB).

La Dra. Maria Montessori nos ofrece con este método una propuesta pedagógica avalada por la comunidad científica y reconocida a nivel mundial. El objetivo de esta pedagogía es la formación de los seres humanos como personas únicas con capacitación por actuar con libertad, inteligencia y dignidad.

La educación Montessori es una propuesta

pedagógica de amplio reconocimiento a nivel internacional, la Dra. María Montessori desarrolló a lo largo de la primera mitad del siglo XX un método educativo a partir de la observación científica de los niños: sus diversas fases de desarrollo a lo largo de la vida, sus potencialidades, sus intereses y sus capacidades.

Investigaciones científicas actuales siguen validando día a día este método educativo como un conjunto de elementos que ayudan a nuestros hijos y alumnos en su desarrollo holístico de mente, cuerpo y emociones.



En International Montessori Institute (IMI) tenemos un objetivo claro: **ofrecer una formación Montessori clásica y rigurosa** basándonos en las fuentes originales de la Dra. Maria Montessori y adaptándonos a las necesidades educativas actuales.



En IMI contamos con un equipo de más de cincuenta profesionales que han sido cuidadosamente seleccionados por su **gran formación y dilatada experiencia internacional**, con el objetivo de transmitir a nuestros alumnos toda la riqueza del Método Montessori en diferentes ámbitos sociales. Formadores y formadoras distribuidos en tres continentes, expertos educadores, con una extraordinaria aptitud para la enseñanza. Así como nuestro equipo de asesoramiento y orientación, que trabajan para que IMI sea un centro de formación en pedagogía Montessori de referencia a nivel mundial.

Objetivos generales

- **Dominar** las estrategias de implementación del Método Montessori.
- **Obtener** una visión general e interdisciplinar de todas las áreas curriculares.
- **Vivir** la práctica educativa posicionando a los alumnos en el centro del aprendizaje y compartiendo con ellos el placer por la educación.
- **Facilitar** un espacio de reflexión crítica sobre la práctica educativa, basada en las últimas evidencias científicas.
- **Conocer** las potencialidades de aprendizaje del cerebro y las bases neurocientíficas que validan la Educación Montessori.
- **Manipular** los Materiales Montessori comprendiendo sus objetivos en profundidad.
- **Elaborar** un ambiente preparado adecuado para esta etapa de edad.



Nuestros formadores han sido elegidos por su experiencia internacional con el objetivo de transmitir la riqueza del Método Montessori en los diferentes ámbitos sociales.



Objetivos específicos

- **Dominar la base teórica de la educación Montessori y sus objetivos.**
- Comprender profundamente las **características y el funcionamiento del Ambiente Preparado** idóneo para el aprendizaje.
- **Dominar las estrategias de implementación del Método Montessori:** saber cómo diseñar un aula Montessori escolar o cualquier ambiente preparado alternativo.
- **Obtener una visión general e interdisciplinar de todas las áreas curriculares (Vida Práctica, Sensorial, Lenguaje, Matemáticas, Música, Arte y Cultural: Geografía y Biología).**
- **Dominar el currículo de cada una de las asignaturas y la secuenciación lógica de todas las actividades.**
- **Manipular con fluidez los materiales Montessori** comprendiendo sus objetivos en profundidad y dominando las técnicas de las presentaciones.
- **Saber** establecer un ambiente de aula que fomente el aprendizaje y ayude a los alumnos a desarrollar sus funciones ejecutivas.
- **Desarrollar el rol del maestro/a Montessori** que pone en relación al alumnos con el entorno preparado y les ayude a acrecentar todas sus potencialidades.
- Comprender cómo, en dicho contexto, **la observación está en la base de la Educación Montessori.**
- **Asumir la importancia de la educación emocional** y dominar las técnicas necesarias para fomentarla.
- **Conocer las potencialidades de aprendizaje del cerebro** y las bases neurocientíficas que validan la Educación Montessori.





*“La educación,
desde el comienzo de
la vida podría cambiar
verdaderamente el
presente y el futuro
de la sociedad.”*

Maria Montessori



- **Contexto histórico:** Historia y vida de Maria Montessori: la fascinante historia de la Dra. Montessori y su método educativo, que se extendió rápida y sólidamente por todo el mundo.
- **Filosofía Montessori:** Unos amplios fundamentos teóricos enraizados en la observación científica de la naturaleza humana.
- **Didáctica Educativa:** Modelos didácticos, procesos y experiencias en innovación educativa, metodología de la observación, diseño de Ambientes Preparados, gestión del aula, educación emocional en la escuela.
- **El Rol del adulto:** El adulto en relación al niño, la importancia de la observación y del cuidado de las relaciones.
- **Ambiente preparado:** Como elemento educativo, su adecuación y gestión.
- **Validaciones científicas:** De la pedagogía Montessori desde la psicología hasta la Neurociencia.
- **Técnicas de observación:** La Educación Montessori ha sido desarrollada a partir de la observación científica de la naturaleza infantil. La importancia de entrenar esta habilidad sobre la que se basa la gestión del aula en un ambiente preparado Montessori.
- **Vida práctica:** La Dra. Montessori plantea las actividades de Vida Práctica como un puente entre la casa y el ambiente escolar. Estas actividades permiten un desarrollo holístico de mente, cuerpo y emociones. Coordinación motriz, desarrollo de la autonomía, adaptación al entorno y capacidades de concentración que sientan las bases para todos los aprendizajes posteriores. Los futuros maestros aprenden a prepararlos y presentarlos con exquisito detalle.

“La esencia de la educación Montessori es ayudar al niño en su desarrollo y ayudarlo a adaptarse a cualquier condición que el presente le requiera.”

Maria Montessori



● **Material Sensorial:** La Dra. Montessori considera los Materiales Sensoriales como auténticas “llaves del Universo” dado que ejercitan las fuentes de alimentación de nuestra mente a esta edad: los sentidos. El diseño científico de los Materiales Sensoriales los convierte en auténticas ayudas al desarrollo. Los estudiantes los exploran al detalle para poder extraer de ellos todo su potencial.

● **Lenguaje:** El lenguaje es la columna vertebral de la vida en comunidad y del aprendizaje.

-El lenguaje: oral juega un rol esencial en los ambientes Montessori desde el inicio y, poco a poco, se introduce la lectoescritura de forma natural y espontánea. En la Educación Montessori el lenguaje está interrelacionado con todas las demás áreas de aprendizaje.

● **Matemáticas:** La Dra. Montessori recoge el concepto de la “Mente matemática” de Blaise Pascal y lo transforma en una realidad didáctica. Materiales concretos que acompañan el proceso natural de la mente hacia la abstracción matemática. Todas las actividades y presentaciones necesarias para ofrecer una sólida base matemática a los niños y niñas.

● **Áreas culturales:** Despertar la admiración de los niños hacia el mundo natural y cultural que les rodea.

-Las experiencias significativas como base del descubrimiento científico.

-Desarrollar un respeto profundo por el conjunto de la humanidad y la naturaleza. La historia, la geografía, la biología, el arte y la música como un todo interrelacionado.

Formación teórica Online:

Este máster ofrece una sólida base teórica para poder poner en práctica una pedagogía centrada en el desarrollo de niños y niñas. La **teoría Montessori** completa enriquecida con contenidos de Didáctica Educativa y Neurociencia. Cada módulo es ofrecido por **formadoras/es especializados** en las diversas áreas de estudio.

Fecha de la fase teórica en línea: 02/11/2020 - 30/04/2021

Módulos de la fase teórica:

- Contexto histórico
- Filosofía I y II
- El Rol del Adulto en Montessori
- El Ambiente preparado
- Validaciones científicas
- Didáctica educativa



Formación práctica:

La fase práctica de la formación está dividida en tres fases presenciales, con una duración de 5 semanas cada fase, desarrolladas siempre durante el mes de julio. Estas fases incluyen todas las presentaciones de materiales y actividades Montessori ofrecidas por formadoras/es expertos en cada área Montessori, así como la elaboración paulatina de los álbumes personales de cada estudiante en diálogo permanente con las

Fechas de las fases:

- 1ª Fase presencial : 28/06/2021 – 30/07/2021
- 2ª Fase presencial: 27/06/2022 – 29/07/2022
- 3ª Fase presencial: 26/06/2023 – 28/07/2023

Módulos de la fase práctica:

- Vida Práctica
- Sensorial
- Lenguaje
- Matemáticas
- Cultural

90
horas
de prácticas
de observación

Distribuidas libremente a lo largo del curso, una oportunidad de vivir la realidad de las aulas Montessori y entrenar diversas técnicas de observación. Se realizarán en centros que apliquen la metodología Montessori.

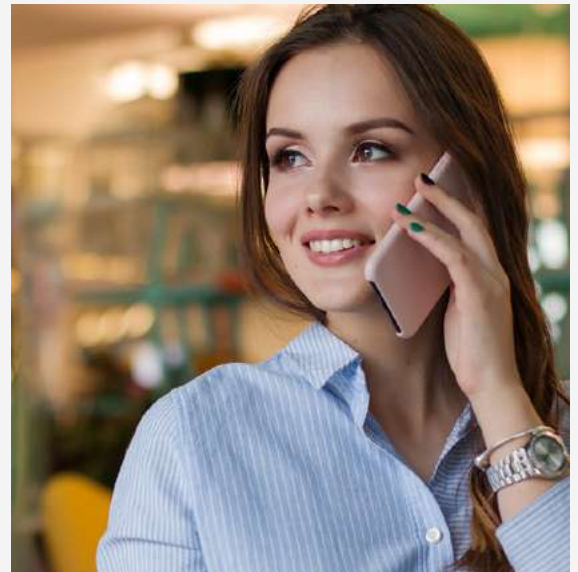


Actualmente hay en todo el mundo una gran demanda de profesionales con sólida formación Montessori para poner en marcha proyectos nuevos, dado que son muchas las familias que demandan una educación “diferente” y más respetuosa para sus hijos.

Este programa está específicamente diseñado para todas aquellas personas con interés por la etapa de infantil de los 0 a los 6 años.

Los conocimientos adquiridos son aplicables por un amplio abanico de profesionales:

- Educadores Infantil (0 a 3 años)
- Maestros de Infantil (3 a 6 años)
- Maestros de Lengua Extranjera
- Maestros de Educación Física Maestros de Educación Especial, Audición y Lenguaje
- Maestros de Música
- Educadores en centros para niños/as con necesidades especiales
- Psicólogos y logopedas en centros de reeducación para niños/as con dificultades leves de aprendizaje (dislexias, discalculias)
- «Madres de día” (cuidadoras de niños/as en el hogar hasta los 3 años)
- Familias homeschoolers (educación en el hogar)
- Educadores para ludotecas
- Educadores en centros de colonias vacacionales
- Otros entornos educativos



¿DESEA INFORMACIÓN PERSONALIZADA?

Contacte con nosotros y le atenderemos sin compromiso.

DESEO QUE ME LLAMEN

Salidas profesionales

Todos nuestros alumnos se pueden beneficiar de las ofertas de empleo que vamos publicando en el **Portal de Empleo de nuestro Campus Virtual**, y que nos llegan de escuelas Montessori de todos los países del mundo.


Durante el año 2019, hemos tenido el privilegio de contar con más de 2300 nuevos alumnos de todo el mundo, que han pasado por nuestras aulas en diferentes formaciones: seminarios, másteres y diferentes cursos online. Alumnos de procedencias tan dispares como Estados Unidos, México, Argentina, Ecuador, Venezuela, Chile, Alemania, Francia, Inglaterra y todo el territorio nacional.

Así mismo, la mayor parte de nuestros alumnos, antes de finalizar su periodo de formación ejercen en diferentes centros Montessori

nacionales e internacionales, como Valencia, Girona, Madrid, Málaga, Hong Kong, Dubai, México, Estados Unidos, Argentina, Francia y Alemania.

International Montessori Institute es el único centro oficial en ofrecer titulación de Asistente y Guía Montessori para las etapas de 0-3, 3-6 y 6-12 años 100% online reconocida internacionalmente.

La calidad de nuestras formaciones y la flexibilidad de las nuevas tecnologías nos han convertido en el centro de referencia en el que formarse en pedagogía Montessori. Gracias a un magnífico claustro docente y a un equipo humano dispuesto a ofrecer lo mejor de sí mismos, IMI es hoy en día una apuesta segura.



Somos el primer centro oficial en Educación Montessori en ofrecer Formación 100% online con sede física en España.



Una vez finalizado, los estudiantes que superen satisfactoriamente la formación obtendrán:

- *Certificación de **Máster en Pedagogía Montessori** en la especialidad de infantil por parte de International Montessori Institute y Universidad de Barcelona.
- * Certificación de **Guía Montessori 0-3 años (Comunidad Infantil)**.
- * Certificación de **Guía Montessori 3-6 años (Casa de Niños)**.

Fechas de la formación

- Inicio: 2 de noviembre de 2020
- Fin: 28 de julio de 2023

Plazas Limitadas

Inscripción 249€

Una vez realizada la inscripción, un asesor se pondrá en contacto con el alumno y le enviará el formulario de matriculación, donde deberá indicar la opción de pago deseada.

INSCRIPCIÓN

MÁS INFORMACIÓN

El alumno dispone de 14 días desde la inscripción al curso para ejercer el derecho de desestimiento.

Opciones de pago

OPCIÓN A

24 cuotas de 293€

Inscripción 249€
Matrícula 1200€ (15/10/2020)

1ª cuota el 5/11/2020
24ª cuota el 5/10/2022

7650€*

OPCIÓN B

18 cuotas de 382€

Inscripción 249€
Matrícula 1200€ (15/10/2020)

1ª cuota el 5/11/2020
18ª cuota el 5/04/2022

7650€*

OPCIÓN C

12 cuotas de 549€

Inscripción 249€
Matrícula 1200€ (15/10/2020)

1ª cuota el 5/11/2020
12ª cuota el 5/10/2021

7650€*

OPCIÓN D: pago único

-5% de bonificación (-367,50€)

Inscripción 249€
Pago único:
7.018,50€ (15/10/2020)

Total precio bonificado:

7.018,50€



Barcelona

www.montessorispace.com

¿Desea más información sobre nuestros cursos y formaciones?

Contacte y le informaremos de forma personalizada y sin compromiso.

CONTACTAR

MONTESORImarket



Dirección

Passeig de Gràcia 101, 2-2
08008 Barcelona



Teléfono

+34 93 102 97 80
+34 638 64 56 62



Email

imi@montessorispace.com